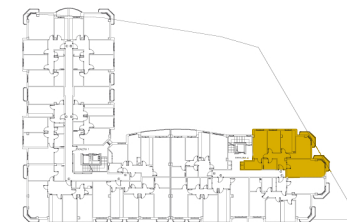


EDIFICIO "CIUDAD DE AVILES"

Vivienda de 3 dormitorios
Tipo D
Escala 2



C/ Ciudad de Avilés

SUPERFICIES APROXIMADAS:

Útil: 79,62 m²

Construido: 92,58 m²

NOTA:

Las superficies que se representan son aproximadas
El mobiliario representado, incluido el de cocina, es meramente orientativo, no siendo objeto de contrato
Este plano queda sujeto a posibles modificaciones de carácter técnico

Construye y promueve:

CONSTRUCCIONES Y PROMOCIONES ALZAJOPE, S.L.

